

Artmış 6'lı Akorlar (Augmented 6th Chords)

*Çoğunlukla -predominant- (çeken önceleyen) akorlar olarak kullanılırlar.



1) Öncelikle eksen (tonik) sesimizi ORTAYA koyalım. [La minörde olduğumuzu varsayalım.]

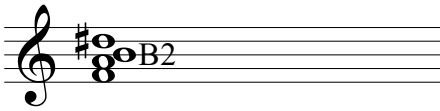


2) Aşağıya Büyük 3'lü inelim. 3) Yukarıya ARTMIŞ 4'lü çıkalım.



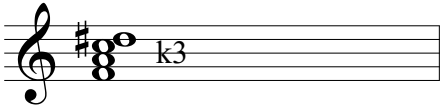
İTALYAN elde etik.
Kısaltma: It6

4) İtalyanı koruyup (yine Eksenin üstüne) Büyük 2'li çıkalım.



FRANSIZ elde ettik.
Kısaltma: Fr6

5) İtalyan'a geri dönüp B2 yerine küçük 3'lü çıkalım. (Alsace-Lorraine'i rahat bırakalım.)

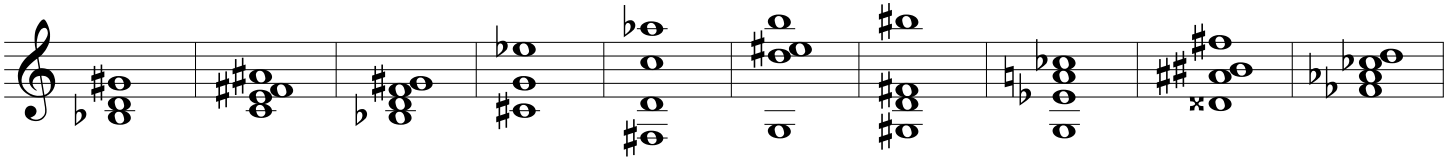


ALMAN elde ettik.
Kısaltma: Alm6 (ing: Ger6)

P.S. Tek başına duyum olarak dominant 7'li olduğunu fakat parça içi kullanım ve yazım olarak farklı olduğunu UNUTMAYALIM!

ALIŞTIRMALAR

a) Aşağıdaki akorların hangi tonalitede ve hangi tip -Augmented 6th chord- olduklarını yazınız.



b) Aşağıdaki seslerin EKSEN olduğunu düşünerek istenen Artmış 6'lı akorları kurunuz.



Alm6 It6 Fr6 It6 Ger6 Alm6 Fr6 It6 Fr6 Alm6